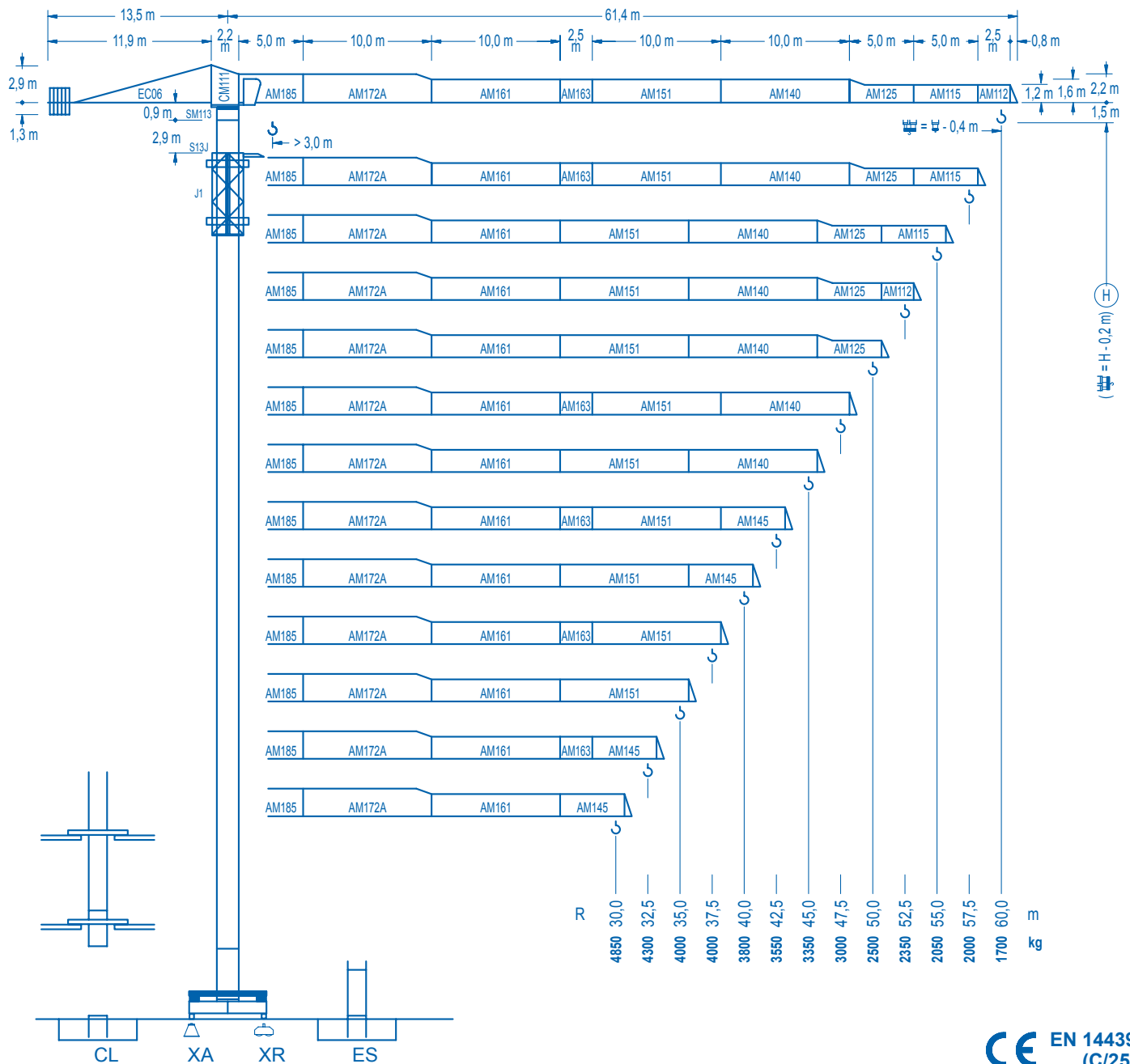


LC 1100

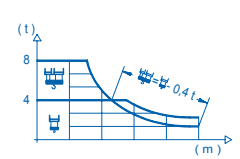
11 LC 150

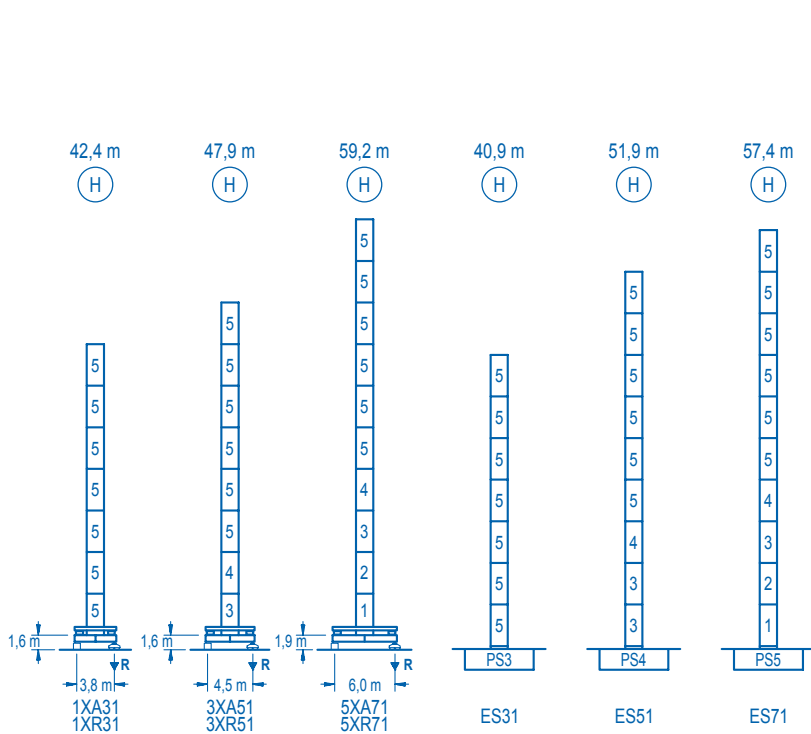
8 t



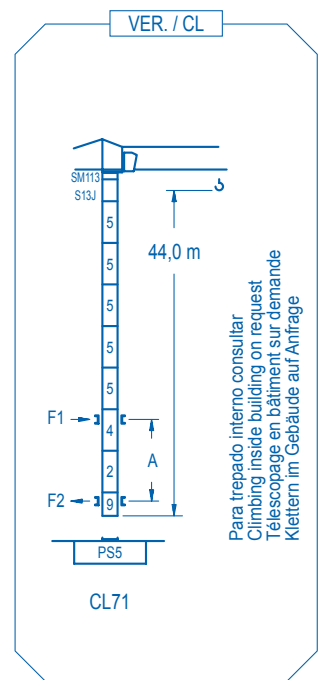
CE EN 14439 (C/25)

R (m)	⌋																⌋																R (m)						
60,0	14,8	20	23	26,5	28,8	30	32,5	35	37,5	40	42,5	45	47,5	50	52,5	55	57,5	60	m	8000	5610	4750	4000	4000	3820	3490	3210	2970	2760	2570	2400	2250	2120	2000	1890	1790	1700	kg	30,0
57,5	16,1	20	23	25	28,9	30,2	31,5	32,5	35	37,5	40	42,5	45	47,5	50	52,5	55	57,5	m	8000	6210	5270	4770	4000	4000	3870	3560	3290	3060	2850	2670	2510	2360	2230	2110	2000	kg	32,5	
55,0	15,7	20	23	25	28,2	30,2	30,8	32,5	35	37,5	40	42,5	45	47,5	50	52,5	55	m	8000	6040	5120	4630	4000	4000	3760	3460	3200	2980	2770	2600	2440	2300	2170	2050	kg	35,0			
52,5	16,8	20	23	25	28	30,2	32,9	35	37,5	40	42,5	45	47,5	50	52,5	m	8000	6520	5540	5020	4380	4000	4000	3740	3460	3220	3000	2810	2640	2490	2350	kg	37,5						
50,0	16,8	20	23	25	28	30,2	33,1	35	37,5	40	42,5	45	47,5	50	m	8000	6550	5560	5030	4390	4000	4000	3760	3480	3230	3020	2820	2650	2500	kg	40,0								
47,5	18,6	23	25	28	30	33,5	36,8	37,5	40	42,5	45	47,5	m	8000	6270	5690	4980	4580	4000	4000	3920	3640	3400	3190	3000	kg	42,5												
45,0	19,4	23	25	28	30	32,5	35	38,4	40	42,5	45	m	8000	6580	5970	5230	4820	4370	4000	4000	3820	3570	3350	kg	45,0														
42,5	19,3	23	25	28	30	32,5	34,8	38,2	40	42,5	m	8000	6530	5930	5190	4780	4340	4000	4000	3800	3550	kg	47,5																
40,0	19,3	23	25	28	30	32,5	34,7	38,2	40	m	8000	6520	5920	5180	4770	4330	4000	4000	3800	kg	50,0																		
37,5	18,9	23	25	28	30	32	34	37,5	m	8000	6380	5790	5060	4660	4310	4000	kg	52,5																					





nº	Ref.	∇	h
1	S15	1,6	5,5
2	TS15	1,6	5,5
3	S14	1,6	5,5
4	TS14	1,6	5,5
5	S13	1,6	5,5
9	CLS15	1,6	3,1



R. máx.	En servicio	1XR31..... 72,8 t	R. máx.	Fuera de servicio	1XR31..... 71,2 t
	In operation	3XR51..... 69,9 t		Hors service	3XR51..... 79,4 t
	En service	5XR71..... 71,2 t		Ausser Betrieb	5XR71..... 108,6 t

Para otras zonas de viento o alturas superiores consultar
 For other wind zones or additional hook heights on request
 Pour d'autres zones de vent ou des hauteurs supplémentaires sur demande
 Für andere Windzonen oder weiteren Hakenhöhen auf Anfrage

	1XA31	3XA51	5XA71
A max	29,1	34,6	45,9
B max	-	22,0	-
C max	35,3	35,3	35,3
H max	64,4	86,4	103,2

	ES31	ES51	ES71
A max	27,6	38,6	44,1
B max	-	22,0	-
C max	35,3	35,3	35,3
H max	62,9	84,9	101,4

CFU-4.0
4 kW
0 ⇄ 90 m/min

GR-7.5
2 x 75 Nm
0 ⇄ 0,7 rpm

TS2-5.5 | **TRA-7.5**
2 x 55 Nm | 2 x 75 Nm
0 ⇄ 20 m/min
1XR31 | 3XR51 | 5XR71

TRA-7.5VC *
2 x 75 Nm
0 ⇄ 20 m/min
5XR71

EFU4-24-20
440 m
24 kW
t ↑
m/min 34 60 80 100 120
t ↑
m/min 17 30 40 50 60

EFU3-37-20 *
620 m
37 kW
t ↑
m/min 51 80 100 120 150
t ↑
m/min 26 40 50 60 75

EFU5L-50-20 *
1160 m
5 Capas
5 Layers
5 Couches
5 Lagen
50 kW
t ↑
m/min 70 100 150 200 250 300 345
t ↑
m/min 35 50 75 100 125 150 172

Tensión de alimentación	400 V
Operating voltage	3 ph
Tension de service	50 Hz
Betriebsspannung	

Opcional	*
Optional	
En option	
Kaufoption	