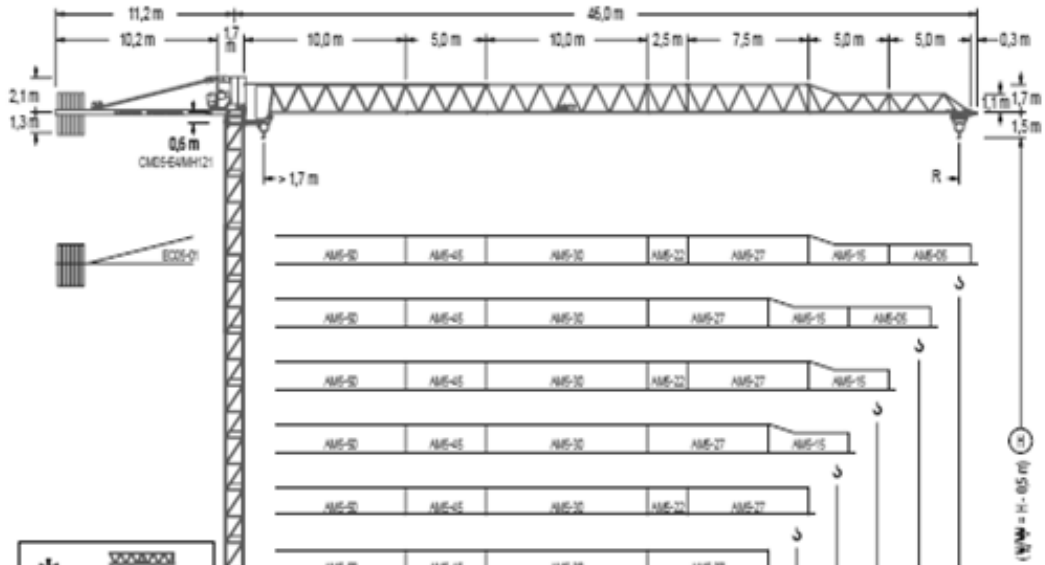




500 Series

5 LC 4510

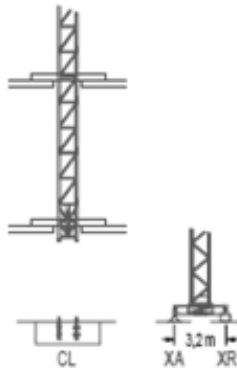
5 t



*
 AMS-50 = AMS-55T + AMS-55D
 AMS-30 = AMS-35T + AMS-35D

*
 MU12A
 MU12
 JT1-03
 H (0,3) = H + 1,1 m
 □ Montage initial / Initial erection
 Montage initial / Erstmontage
 Montaggio iniziale
 Первоначальный монтаж

	20	25,0	25,0	25,0	25,0	25,0	27,5	30,0	32,5	35,0	37,5	40,0	42,5	45,0	Э	kg
POWER LIFT	2500	2500	2500	2500	2500	2500	2470	2200	1980	1760	1650	1370	1210	1100	kg	kg
POWER LIFT	3000	2880	2640	2360	2090	1870	1650	1540	1260	1100	990	kg	kg	kg	kg	kg



CE EN 14439 (C/25)

DIAGRAMA DE CARGAS

Load chart / Diagramme de charges / Lastdiagramm / Diagramma di carico / Диаграмма распределения нагрузки

R (m)	ψ	RC _{max} (m)	10,0	12,5	15,0	17,5	20,0	22,5	25,0	27,5	30,0	32,5	35,0	37,5	40,0	42,5	45,0	Q _{lim} (kg)
45,0		20,6					2500	2260	2000	1800	1620	1480	1360	1250	1150	1070	1000	0
42,5		21,0					2500	2310	2050	1840	1660	1520	1390	1280	1180	1100		0
40,0		21,9					2500	2430	2160	1940	1750	1600	1460	1350	1250			0
37,5		24,0						2500	2360	2140	1940	1770	1660	1500				0
35,0		23,7						2500	2350	2110	1910	1740	1600					0
32,5		24,3						2500	2420	2180	1970	1800						0
30,0		24,6						2500	2480	2210	2000							0
27,5		25,0							2500	2250								0
25,0		25,0							2500									0
22,5		22,5						2500										0
20,0		20,0					2500											0



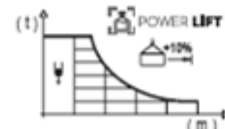
R (m)	ψ	RC _{max} (m)	10,0	12,5	15,0	17,5	20,0	22,5	25,0	27,5	30,0	32,5	35,0	37,5	40,0	42,5	45,0	Q _{lim} (kg)
45,0		11,1	5000	4380	3530	2950	2530	2200	1930	1720	1540	1390	1270	1180	1080	980	900	0
42,5		11,3	5000	4440	3610	3020	2580	2240	1980	1760	1580	1430	1300	1180	1090	1000		0
40,0		11,7	5000	4660	3780	3170	2710	2360	2080	1850	1660	1500	1370	1250	1150			0
37,5		12,8		5000	4160	3490	2990	2610	2300	2050	1850	1680	1530	1400				0
35,0		12,6		5000	4090	3430	2940	2560	2260	2020	1820	1650	1500					0
32,5		12,9		5000	4210	3530	3030	2640	2330	2080	1880	1700						0
30,0		13,0		5000	4270	3580	3070	2680	2360	2110	1900							0
27,5		13,2		5000	4340	3640	3120	2720	2410	2150								0
25,0		13,2		5000	4330	3630	3110	2720	2400									0
22,5		12,7		5000	4150	3480	2980	2600										0
20,0		12,8		5000	4170	3500	3000											0



DIAGRAMA DE CARGAS POWERLIFT

Load chart PowerLift / Diagramme de charges PowerLift / Lastdiagramm PowerLift / Diagramma di carico PowerLift / Диаграмма распределения нагрузки PowerLift

R (m)	ψ	RC _{max} (m)	10,0	12,5	15,0	17,5	20,0	22,5	25,0	27,5	30,0	32,5	35,0	37,5	40,0	42,5	45,0	Q _{lim} (kg)
45,0		22,2					2500	2460	2190	1990	1780	1620	1480	1370	1270	1180	1100	0
42,5		22,7					2500	2240	2010	1820	1660	1520	1400	1300	1210			0
40,0		23,7					2500	2350	2110	1910	1740	1600	1480	1370				0
37,5		26,0						2500	2360	2130	1940	1790	1650					0
35,0		25,7						2500	2310	2100	1920	1780						0
32,5		26,4						2500	2390	2170	1980							0
30,0		26,8						2500	2430	2200								0
27,5		27,2						2500	2470									0
25,0		25,0						2500										0
22,5		22,5					2500											0
20,0		20,0					2500											0



R (m)	ψ	RC _{max} (m)	10,0	12,5	15,0	17,5	20,0	22,5	25,0	27,5	30,0	32,5	35,0	37,5	40,0	42,5	45,0	Q _{lim} (kg)
45,0		11,8	5000	4630	3810	3190	2730	2380	2100	1870	1680	1520	1380	1280	1180	1070	990	0
42,5		12,1	5000	4800	3900	3260	2800	2440	2150	1910	1720	1560	1420	1300	1190	1100		0
40,0		12,6		5000	4080	3420	2930	2560	2260	2010	1810	1640	1500	1370	1280			0
37,5		13,7		5000	4520	3800	3260	2840	2520	2250	2020	1840	1680	1540				0
35,0		13,5		5000	4450	3740	3210	2800	2480	2210	1990	1810	1650					0
32,5		13,9		5000	4590	3860	3310	2890	2560	2280	2060	1870						0
30,0		14,1		5000	4660	3910	3360	2930	2590	2320	2090							0
27,5		14,3		5000	4730	3980	3420	2980	2640	2360								0
25,0		14,3		5000	4730	3990	3420	2980	2640									0
22,5		13,8		5000	4550	3820	3280	2860										0
20,0		13,9		5000	4580	3840	3300											0







MECANISMOS

Mechanisms / Mécanismes / Antriebe / Meccanismi / Механизмы

ES3-18-12	ES3-13-12	EFU2-18-12	EFU2-11-12																																								
250 m 18 kW	225 m 13,2 kW	250 m 18 kW	225 m 11 kW																																								
<table border="1"> <tr><td>ψ</td><td>m/min</td><td>8</td><td>32</td><td>64</td></tr> <tr><td></td><td>kg</td><td>2500</td><td>2500</td><td>1300</td></tr> </table>	ψ	m/min	8	32	64		kg	2500	2500	1300	<table border="1"> <tr><td>ψ</td><td>m/min</td><td>6</td><td>24</td><td>48</td></tr> <tr><td></td><td>kg</td><td>2500</td><td>2500</td><td>1300</td></tr> </table>	ψ	m/min	6	24	48		kg	2500	2500	1300	<table border="1"> <tr><td>ψ</td><td>m/min</td><td>4</td><td>16</td><td>32</td></tr> <tr><td></td><td>kg</td><td>5000</td><td>5000</td><td>2600</td></tr> </table>	ψ	m/min	4	16	32		kg	5000	5000	2600	<table border="1"> <tr><td>ψ</td><td>m/min</td><td>3</td><td>12</td><td>24</td></tr> <tr><td></td><td>kg</td><td>5000</td><td>5000</td><td>2600</td></tr> </table>	ψ	m/min	3	12	24		kg	5000	5000	2600
ψ	m/min	8	32	64																																							
	kg	2500	2500	1300																																							
ψ	m/min	6	24	48																																							
	kg	2500	2500	1300																																							
ψ	m/min	4	16	32																																							
	kg	5000	5000	2600																																							
ψ	m/min	3	12	24																																							
	kg	5000	5000	2600																																							

MECANISMOS

Mechanisms / Mécanismes / Antriebe / Meccanismi / Механизмы


	CS2-1.9 1.9 kW		CFU-2.2 2.2 kW *		GR-7.5 75 Nm		TS2-3.0 2 x 30 Nm	TS2-4.5 2 x 45 Nm	TS2-5.5 2 x 55 Nm
16 m/min 48 m/min		0 ⇔ 80 m/min		0 ⇔ 0,8 rpm		20 m/min			
						XR0H	XR2H	XR3H	XR3H-A
POTENCIA / POWER / PUISSANCE / LEISTUNG / POTENZA / МОЩНОСТЬ						Tensión de alimentación / Operating voltage / Tension de service / Betriebsspannung / Tensione di alimentazione / Напряжение источника питания	Generator / Generator / Générateur / Generatore / Generatore / Генератор		
Bevación / Hoist / Levage / Hub / Sollevamento / Tir / механизм (подъем)	Carril / Trolley / Chariot / Laufkatze / Carrello / Грузовый тележка	Giro / Slewing / Rotation / Drehbewegung / Rotazione / Поворот	Traslación / Travel / Translation / Verfahrbewegung / Traslazione / Язд						Optional / Optionale / En option / Kaufoption / Opzionale / Опционально
ES3-18-12			(2x) TS2-3.0	400 V		107 KVA			*
ES3-13-12	CS2-1.9	GR-7.5	(2x) TS2-4.5	3ph		90 KVA			
EFU2-18-12			(2x) TS2-5.5	50 Hz		60 KVA			
EFU2-11-12	CFU-2.2					48 KVA			





500 Series

ALTURAS BAJO GANCHO

Heights under hook / Hauteurs sous crochet / Hakenhöhen / Altezza sotto gancio / Высота под крюком

∅ 12 m

	nº	Ref.	∅	h
	5	MH121	1,2	3,0
	6	MH124-1	1,2	11,8
	7	MH124A	1,2	11,8
	8	MT123A	1,2	10,1
	9	MT123	1,2	10,1
MH124-1 = 4x MH121 - 0,2 m				

	H = H + 0,2 m
	H = H
	H = H
	H = H - 0,2 m

Z max.	En servicio / In operation / En service / In Betrieb / In servizio / При работе	XR0H.....43 t XR2H.....42 t XR3H.....46 t XR3H-A.....51 t
	Fuera de servicio / Out of service / Hors service / Ausser Betrieb / Fuori servizio / В стационарном состоянии	XR0H.....50 t XR2H.....62 t XR3H.....72 t XR3H-A.....85 t



GRÚA ARRIOSTRADA

Braced crane / Grue à entretoisement / Abgespannter Kran /
Gru ancorata / Нарцываемый кран



	XA0H	XA2H	XA3H	XA3H-A
A max	30,8	36,9	44,1	48,2
A min	16,0	16,1	23,3	33,4
B max	21,0	21,0	21,0	21,0
B min	12,0	12,0	12,0	12,0
C max	27,2	27,2	27,2	27,2
C min	27,2	27,2	27,2	27,2
H max	58,0	79,0	63,9	84,9
			71,3	92,3
			75,4	96,4


	E1	E2	E3	E3-A
A max	29,6	35,6	42,7	46,8
A min	14,8	14,8	21,9	32,0
B max	21,0	21,0	21,0	21,0
B min	12,0	12,0	12,0	12,0
C max	27,2	27,2	27,2	27,2
C min	27,2	27,2	27,2	27,2
H max	56,8	77,8	62,8	83,8
			69,9	90,9
			74,0	95,0

GRÚA TREPADORA

Internal climbing crane / Grue avec cage de télescopage intérieure / Kran
mit klettern im Gebäude / Gru in rampante in caveo / Кран с самоподъемом



	Hs < 300 m		
	A max (m)	A min (m)	
	43,3 m	12,0	9,0
12x MH121 + 4x MT12-3A + CL20A			
40,3 m	12,0	8,0	
9x MH121 + 4x MT12-3A + CL20A			
37,3 m	12,0	7,0	
8x MH121 + 4x MT12-3A + CL20A			

	nº	Ref.	∅	h
	5	MH121	1,2	3
	10	MT12-3A	1,2	2,9
	11	CL20A	1,2	2,6

Otras zonas de viento, alturas superiores, armostramientos o trepado interno consultar / Other wind zones, additional hook heights, tie frames or internal climbing on request / Autres zones de vent, des hauteurs supplémentaires, entretoisements ou grues avec cage de télescopage intérieure, sur demande / Andere Windzonen, weitere Hakenhöhen, Abspannungen zum Gebäude oder Klettern im Gebäude auf Anfrage / Per zone con velocità del vento particolari, altezze superiori, ancoraggi o rampante in caveo, consultare il fabbricante / При других ветреных зонах, при большой высоте, привязках к зданию или наращивании крана внутри здания проконсультируйтесь с нами

750, 651пкс

1:1

616 x 864пкс

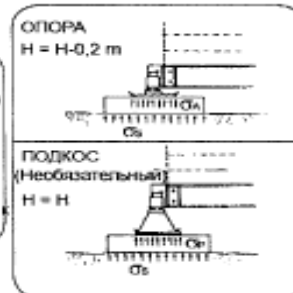
H (m) КОНФИГУРАЦИЯ БАШНИ		В ЭКСПЛУАТАЦИОННОМ РЕЖИМЕ								ВЫВЕДЕН ИЗ ЭКСПЛУАТАЦИИ							
		L (m)								L (m)							
		27,5	25,0	22,5	20,0					27,5	25,0	22,5	20,0				
34,2 4xMH121 + 2xMH124-1	Mv	864	860	841	845					1425	1414	1383	1374				
	Fh	21	21	21	21					43	43	43	42				
	P	255	251	239	242					233	227	213	212				
31,2 3xMH121 + 2xMH124-1	Mv	805	802	784	788					1263	1273	1242	1234				
	Fh	20	20	20	20					40	40	40	39				
	P	247	244	232	235					225	220	206	205				
28,2 2xMH121 + 2xMH124-1	Mv	751	749	731	735					1160	1140	1111	1103				
	Fh	20	19	19	19					37	37	37	36				
	P	240	237	225	227					218	213	199	197				
25,2 MH121 + 2xMH124-1	Mv	702	700	684	687					1025	1016	988	982				
	Fh	19	18	18	18					34	34	33	33				
	P	233	229	218	220					212	205	192	190				
22,2 2xMH124-1	Mv	658	656	640	643					911	903	876	871				
	Fh	18	18	17	17					31	31	31	30				
	P	226	222	211	213					204	198	185	183				
19,4 3xMH121 +MH124-1	Mv	618	616	601	604					805	798	772	767				
	Fh	17	17	16	16					28	28	27	27				
	P	219	215	203	206					197	191	177	176				
16,4 2xMH121 +MH124-1	Mv	582	580	566	568					653	648	625	623				
	Fh	16	16	16	15					22	22	22	22				
	P	211	208	196	199					190	184	170	169				
Mv																	
	Fh																
	P																
Mt		108	108	108	108					0	0	0	0				

Механические воздействия крана, давления фундамента опоры на грунт:

XA0H

	A x A x h (m)
D1	1.0 x 1.0 x 0.5
D2	1.2 x 1.2 x 0.5
D3	1.4 x 1.4 x 0.5
D4	1.6 x 1.6 x 0.5
D5	1.8 x 1.8 x 0.5
D6	2.0 x 2.0 x 0.5

A x A x h - Размеры фундамента опоры крана. (м)
H - Высота до крюковой подвески крана. (м)
SR - Простая запасовка.
SR/DR - Простая/двойная запасовка.
 σ_s - Давление опоры на грунт. (кг/см²)
 σ_A - Давление опоры. (кг/см²)
 σ_P - Давление в месте крепления ПОДКОСА платформы крана. (кг/см²)



Смотрите документ "Балласт и сопротивление": (MTJ 030 0570)

Смотрите документ "ТЕХНИЧЕСКИЕ ХАРАКТЕРИСТИКИ ОПОРЫ": (MTJ 030 0014)

	H	σ_A	σ_P	σ_s					
				D1	D2	D3	D4	D5	D6
SR	35,9	31,1	7,8	5,1	3,6	2,7	2,1	1,7	1,4
	32,9	26,7	6,7	4,4	3,1	2,3	1,8	1,4	1,2
	29,9	22,8	5,7	3,8	2,7	2,0	1,5	1,2	1,0
	26,9	20,5	5,1	3,4	2,4	1,8	1,4	1,1	1,0
	23,9	18,4	4,6	3,1	2,2	1,6	1,3	1,0	1,0
	21,1	17,8	4,5	3,0	2,1	1,6	1,2	1,0	1,0